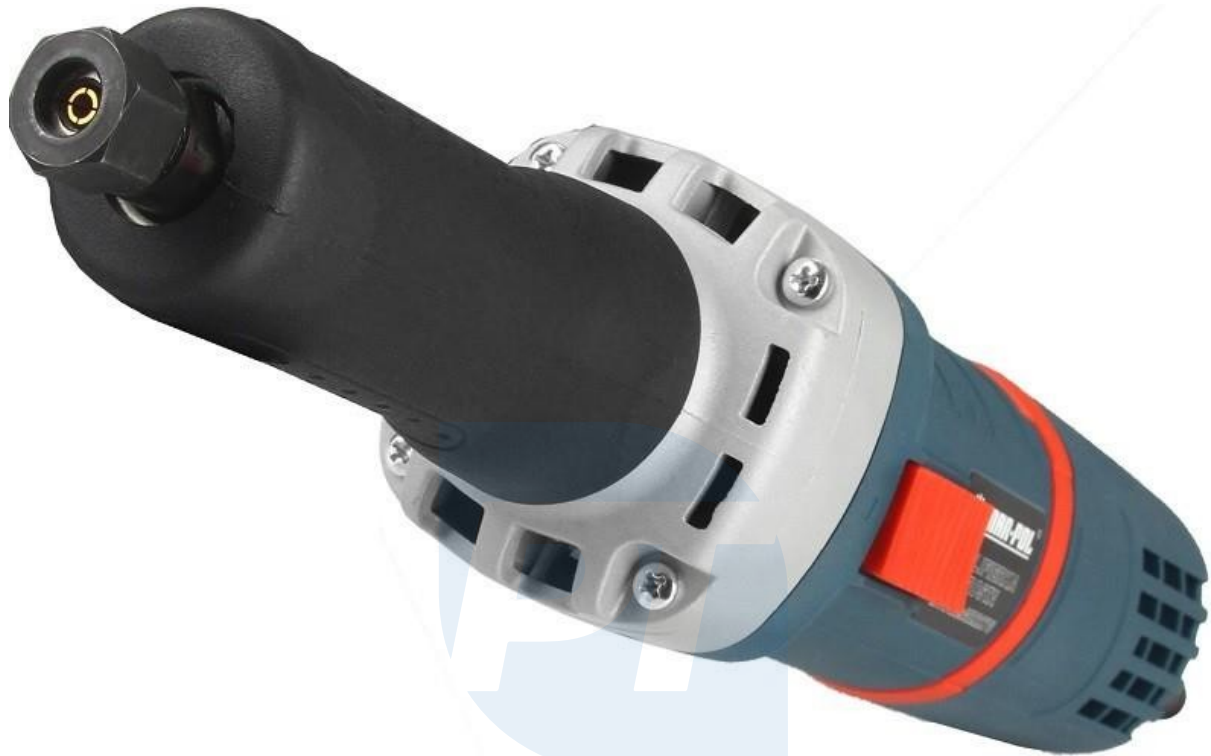


Egyenes köszörű 750W-os vezérléssel



Pro-Tech
shop

Használati utasítás
Az eredeti utasítások fordítása

Kedves vásárló!

Köszönjük, hogy megvásárolta termékünket, szeretnénk, ha elégedett lenne vele. Ön egy egyenes köszörűgép tulajdonosa lett. Bár a készülék használata egyszerű, üzemeltetésének meg kell felelnie a jelen használati utasításban foglalt követelményeknek, valamint a használat helye szerinti területen érvényes egészségügyi és biztonsági előírásoknak.

Elsősegélynyújtás alapelvei

Áramütés - húzza ki az áramforrást, vagy védekezzen száraz szigetelővel, az érintett személyt távolítsa el a tápkábeltől. Vigyázzon, hogy pusztán kézzel ne érintse meg az áramütött személyt, amíg el nem vezette a hálózati kábeltől. Azonnal kérjen segítséget szakképzett és képzett személyzet formájában.

A készüléken található piktogramok magyarázata.



A terméket nem szabad a háztartási hulladékba dobni. A felhasználó felelőssége, hogy az elhasznált készüléket a kijelölt gyűjtőhelyre vigye a elektromos és elektronikus berendezések hulladékának újrahasznosítása.



Kérjük, a folytatás előtt olvassa el a kezelési útmutatót.



EU-s rendszámtábla.



A szerszámokkal végzett munka során viseljen hallásvédelmet.



Másodosztályú szigetelés.

Pro-Tech
shop

Cél

A készüléket kizárólag otthoni használatra tervezték, és nem szabad professzionális, azaz gyári és kereskedelmi munkára használni. Az egyszerű egyenescsiszolót acélból készült fémanyagok megmunkálására használják. Műanyagokon, színesfémeken való használata okozhat kárt okozhat, vagy veszélyes helyzeteket teremthet.

ÁLTALÁNOS BIZTONSÁGI FELTÉTELEK

FIGYELEM: Olvassa el az összes alábbi utasítást. Az utasítások be nem tartása áramütést, tüzet vagy személyi sérülést okozhat. Az "elektromos szerszámok" kifejezés az ebben az útmutatóban használt összes elektromos szerszámra vonatkozik, mind a vezetékes, mind a vezeték nélküli szerszámokra.

Kövesse az alábbi utasításokat

Tartsa a munkaterületet jól megvilágítva és tisztán. A rendetlenség és a rossz megvilágítás balesetveszélyes lehet. Ne dolgozzon elektromos szerszámokkal olyan környezetben, ahol fokozott a robbanásveszély, gyúlékony folyadékokat, gázokat vagy gőzöket tartalmaz.

Az elektromos szerszámok szikrákat hoznak létre, amelyek tüzet okozhatnak, ha érintkezésbe kerülnek a gyúlékony gázok vagy gőzök. Ne engedjen gyerekeket vagy a nyilvánosságot a munkaterületre. A koncentráció elvesztése a készülék feletti uralom elvesztéséhez vezethet.

Elektromos biztonság

A tápkábel dugójának illeszkednie kell a hálózati aljzatba. A dugót nem szabad beállítani. A dugót nem szabad adapterekkel a konnektorhoz igazítani. A konnektornak megfelelő, nem adaptált dugó csökkenti az áramütés veszélyét. Kerülje a földelt felületekkel, például csövekkel, radiátorokkal és hűtőszekrényekkel való érintkezést. A test földelése növeli az áramütés veszélyét. Ne tegye ki az elektromos szerszámokat csapadéknak vagy nedvességnek. A víz és a nedvesség növeli az áramütés kockázatát.

Jó fizikai és szellemi állapotban jöjjön dolgozni. Figyeljen arra, amit csinál. Ne dolgozzon fáradtan, kábítószert vagy alkohol hatása alatt. Már egy pillanatnyi figyelmetlenség is súlyos sérüléshez vezethet a munkában.

Viseljen egyéni védőfelszerelést. Mindig viseljen védőszemüveget.

Az egyéni védőeszközök használata csökkenti a súlyos sérülések kockázatát. Kerülje a szerszámok véletlen bekapcsolását. Mielőtt a szerszámot a hálózatra csatlakoztatja, győződjön meg arról, hogy a szerszám

elektromos kapcsoló "off" állásban. A szerszámot az ujjával a kapcsolóra tartva, vagy az elektromos szerszám csatlakoztatása, amikor a kapcsoló "be" állásban van, súlyos sérülést okozhat.

Mielőtt bekapcsolja az elektromos szerszámot, távolítsa el a módosításhoz használt csavarkulcsokat vagy egyéb szerszámokat. A szerszám forgó részein hagyott csavarkulcs súlyos személyi sérülést okozhat. Tartsa meg az egyensúlyát. Mindig tartsa meg a megfelelő testtartást.

Ez lehetővé teszi az elektromos szerszám könnyebb irányítását a működés közbeni váratlan helyzetek esetén. Viseljen védőruházatot. Ne viseljen laza ruházatot vagy ékszereket. Tartsa távol a haját, a ruházatot és az ékszereket az elektromos szerszám mozgó részeitől. A laza ruházat, az ékszerek vagy a hosszú haj beakadhat az elektromos szerszám mozgó részeibe.

Elektromos szerszámok használata

Ne terhelje túl az elektromos szerszámokat. Használja a munkához megfelelő szerszámokat. A munkához megfelelő szerszámok biztosítják a hatékonyabb és biztonságosabb munkavégzést. Ne használjon elektromos szerszámot, ha annak hálózati kapcsolója nem működik. Azok a szerszámok, amelyeket nem lehet a hálózati kapcsoló által működtetett készülék veszélyes, és javításra vissza kell küldeni. A szerszám beállítása, tartozékok cseréje vagy tárolása előtt húzza ki a dugót a hálózathoz tartozó konnektor. Ez megakadályozza az elektromos szerszám véletlen bekapcsolását. Tartsa a szerszámokat gyermekek számára elérhetetlen helyen. Ne engedje, hogy nem képzett személyek dolgozzanak a szerszámmal. Az elektromos szerszámok képzetlen kezekbe kerülve veszélyesek lehetnek. Gondoskodjon a szerszám megfelelő karbantartásáról. Ellenőrizze a szerszámot, hogy nincs-e benne elferdülés és meglazult mozgó alkatrészek. Ellenőrizze, hogy a szerszám bármely része sérült-e. Ha hibákat talál, javítsa ki azokat, mielőtt az elektromos szerszámot használná.

Sok balesetet a nem megfelelően karbantartott szerszámok okoznak. Használja az elektromos szerszámokat és tartozékokat az alábbi utasításoknak megfelelően. Használja a szerszámokat rendeltetésszerűen, figyelembe véve a munka típusát és körülményeit. Használja a szerszámokat más munkákhoz, mint azonosított veszélyes helyzetek kockázatát növelheti.

Javítások

Kizárólag hivatalos szervizközpontokban javíttassa szerszámaint, és csak eredeti pótalkatrészeket használjon. Ez biztosítja az elektromos szerszám megfelelő, biztonságos működését.

További biztonsági utasítások

A szerszám használata során mindig tartsa be a használati útmutatóban található biztonsági utasításokat, valamint az egyéb egészségügyi és biztonsági előírásokat.

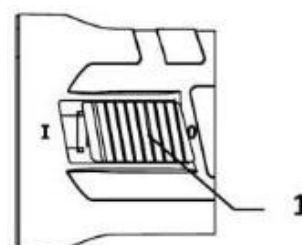
A szerszámot nem szabad csapadéknak vagy nedvességnek kitenni. Mindig ellenőrizze, hogy a meglévő tápfeszültség megfelel-e a szerszám típus tábláján feltüntetett feszültségnek.

Használat előtt győződjön meg arról, hogy a használt pengék nem sérültek. Ha sérülést talál, cserélje ki őket újakra, amelyek nem sérültek. A használt szerszámoknak alkalmasnak kell lenniük a gép forgási sebességéhez. A behelyezett szerszámoknak működőképesnek, tisztának és sérülésmentesnek kell lenniük, és méretre kell igazodniuk az orsóhoz. A kulcsfoglatok vagy az orsó módosítása tilos. A munkavégzés során védőszemüveget kell viselni, és ajánlott a kesztyű és a védőruházat használata.

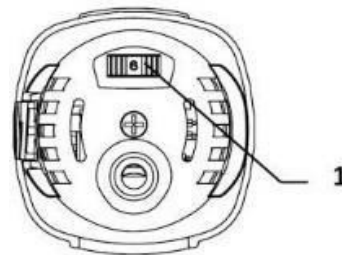
Munka közben mindig mindkét kezével fogja meg a csiszológépet.

Dolgozás egy darálóval

A darálót a kapcsoló (1) "I" állásba kapcsolásával lehet elindítani. Mozgatása kikapcsolja a motort, ne feledje, hogy a csiszológép orsója a kikapcsolás után nem áll le azonnal. Ez a motor tehetetlensége miatt van.



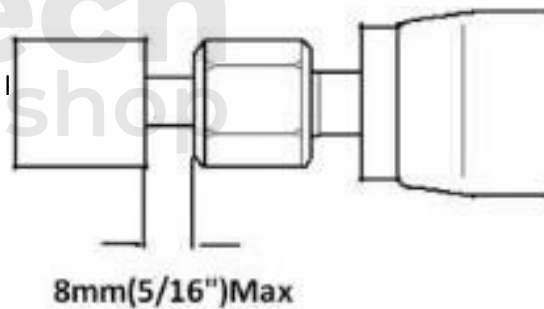
A köszörűgép orsófordulatszám-szabályozóval (1) van felszerelve. Ez lehetővé teszi a könnyebb anyagmegmunkálást, de ne feledje, hogy a használt tartozékokat/fúrómarókat 30 000 fordulat/perc sebességre kell tervezni.



Az alábbi táblázat a sebességet (fordulatszám) mutatja a kiválasztott sebességfokozat függvényében.

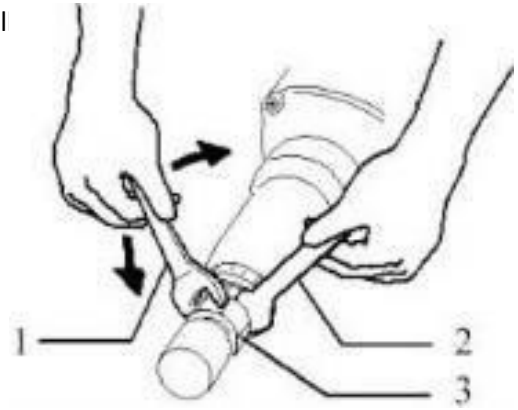
1	8,000 - 10,000
2	11,000 - 13,000
3	15,000 - 17,000
4	19,000 - 21,000
5	24,000 - 26,000
6	27,000 - 30,000

A szerszámnak az orsóba történő felszerelésénél hagyjon egy maximum 8 mm, a hézag növelése megnehezíti a csiszológép kezelését, és a szerszám feletti irányítás elvesztéséhez vezethet!



A szerszámot a mellékelt rajz szerint illessze be az orsóba a mel csavarkulcsok segítségével:

1. Rögzítse a csiszoló tengelyét.
2. Húzza meg az orsóanyát.
3. Helyezze el a szerszámot legfeljebb 8 mm-es eltolással.
4. Húzza meg az orsót.



MŰSZAKI ADATOK

Tápfeszültség: 230V/50Hz

Üresjárat fordulatszám: 30 000 rpm

Orsóméret: 6/8 mm

Megengedett szerszámátmérő: 25 mm

PT
Pro-Tech
shop